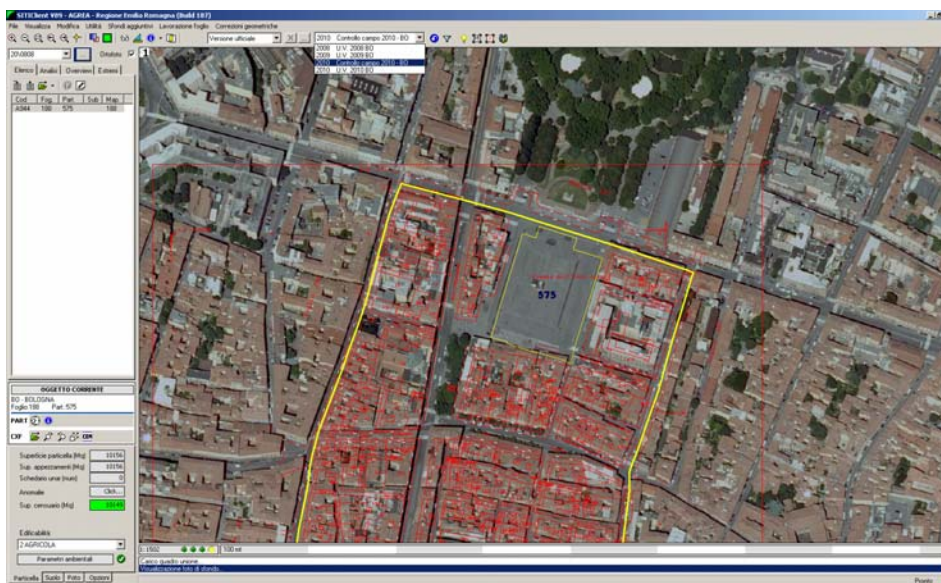


**“Popolare un elenco di lavorazione del
tipo Controllo in campo 2010 –
sigla_prov”**

Per scaricare i dati di una particella (ortofoto, raster, suolo , ecc.) in SitiClient Pocket PPC (SitiPalm) è necessario inserire la particella/e nell' elenco di lavorazione "Controllo in campo 2010 - sigla_prov" .

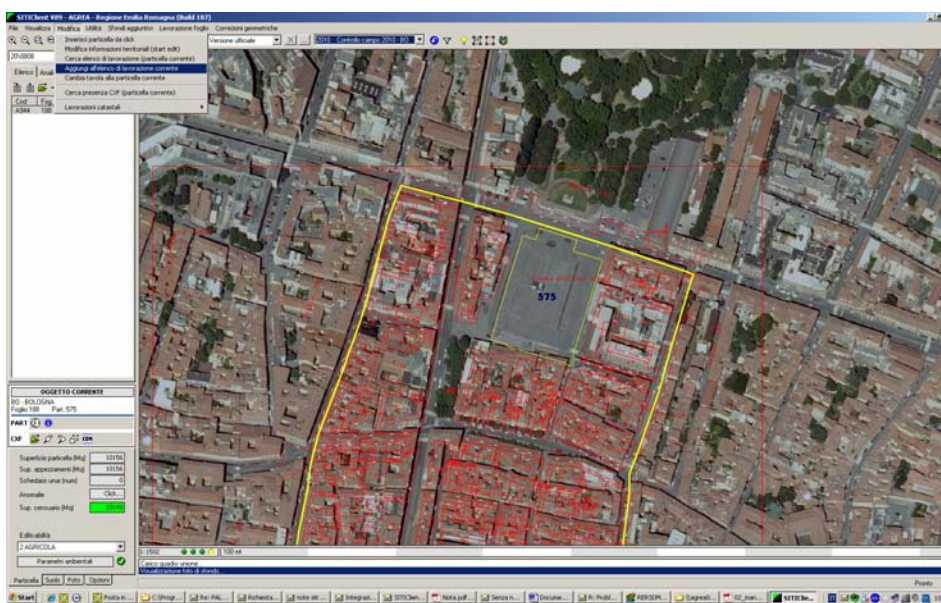
Per inserire una particella in un elenco di lavorazione è necessario:


- Caricare la particella in SITIClient e visualizzarla in finestra grafica;
- Selezionare l'elenco di lavorazione "Controllo in campo 2010 - sigla_prov" ;

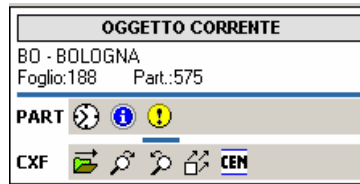


- Selezionare, dalla barra dei menù:

Modifica → *Aggiungi all'elenco di lavorazione corrente*



L' inserimento della particella nell' elenco di lavorazione è confermato dalla presenza del simbolo  nel box **OGGETTO CORRENTE**.



Una volta caricata la particella (o più particelle) nell' elenco di lavorazione, è possibile scaricare i dati sul palmare attraverso l' applicazione SitiClient Pocket Exchange installata sul proprio PC locale.



La username e password sono le stesse che consentono l' accesso a SitiClient.

Esempio: Login del sig. MARIO ROSSI nato il 01/10/1970.

Utente: mrossi
Password: 011070

Effettuato l' accesso viene visualizzato l' elenco di lavorazione con le particelle inserite da SitiClient.



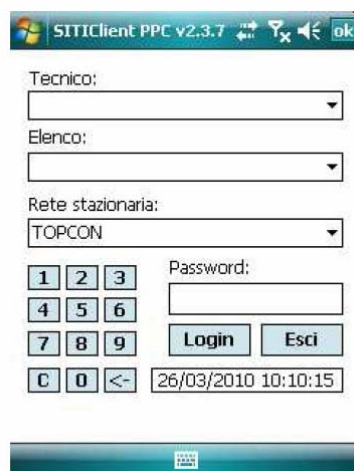
NB: viene visualizzato l'elenco di lavorazione ai soli utenti per i quali è stata richiesta dal responsabile di struttura l'abilitazione al software SitiClient Pocket PPC (SitiPalm) installato sul palmare.

Una volta selezionate e scaricate le particelle sul palmare (vedi manuale *02_manuale_SITIPalm_v2.3.9 AGREA.pdf*), procedere sul palmare con l'accesso all'applicazione SITIClient Pocket PPC (SITIPalm).



Il campo **Tecnico** ed **Elenco** vengono precompilati automaticamente sulla base delle particelle scaricate sul palmare: vengono, infatti, visualizzati NOME e COGNOME di tutti i tecnici abilitati a lavorare sull'elenco di lavorazione per il quale sono state scaricate particelle sul palmare.

Selezionare la propria utenza dal campo **Tecnico** e digitare la password (mese/anno di nascita).



Esempio: Login del sig. MARIO ROSSI della provincia di FERRARA, nato il 01/10/1970.

Tecnico: TP01 - ROSSI MARIO

Elenco: Controllo in campo 2010 - FE (predefinito)

Password: 101970 (attenzione: password diversa da SitiClient e SitiClient Pocket Exchange)